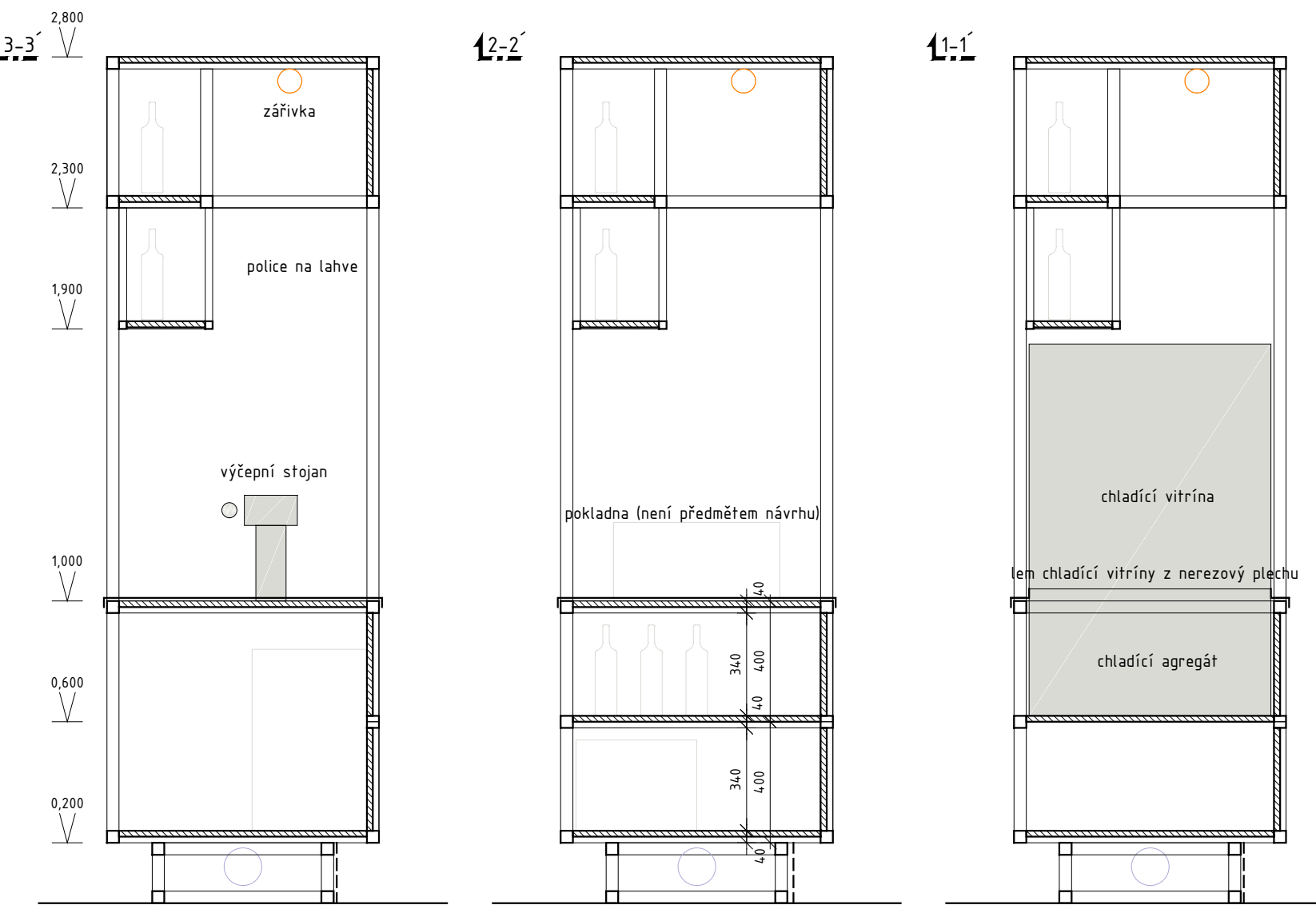
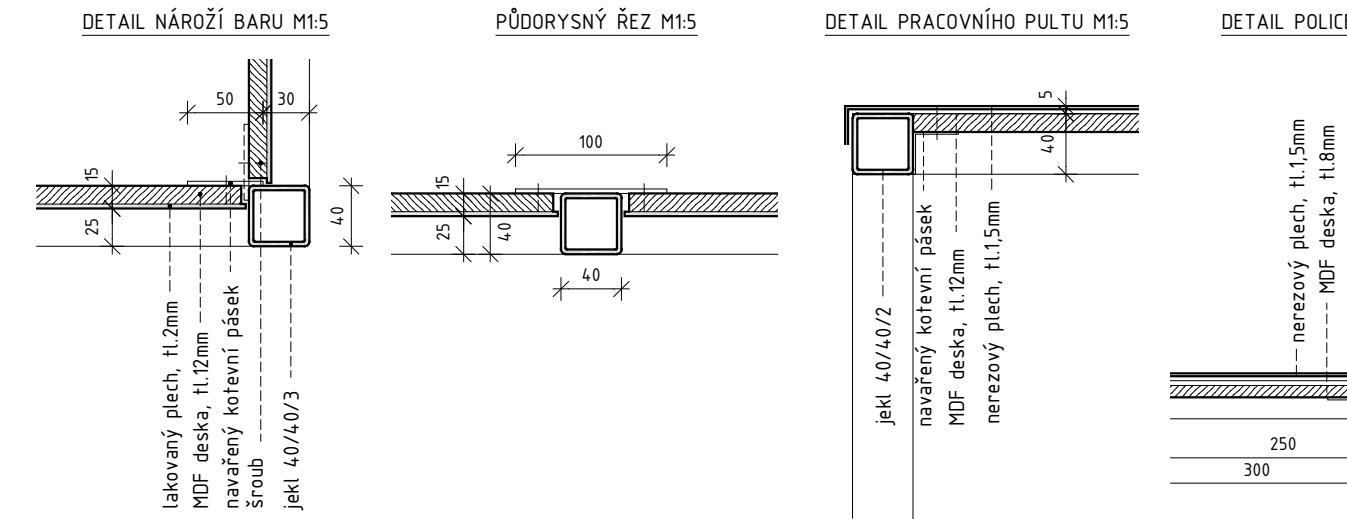


reference materiálu baru:  
lakovaný plech barva: kovářská černá RAL9005  
jeklová konstrukce barva: kovářská černá RAL9005

reference materiálu pracovního pultu a polic:  
nerezový plech, tl.1,5mm



**VEŠKERÉ ROZMĚRY JE TŘEBA PROVĚŘIT NA STAVBĚ DŮKLADNÝM ROZMĚŘENÍM ! JAKÉKOLIV PŘÍPADNÉ ZMĚNY ČI ÚPRAVY V PROJEKTOVÉ DOKUMENTACI JE TŘEBA KONZULTOVAT A NECHAT SCHVÁLIT ARCHITEKTEM ! PŘED ZAPOČETÍM VÝROBY PŘEDLOŽÍ DODAVATEL DÍLENSKOU DOKUMENTACI ARCHITEKTOVI KE SCHVÁLENÍ !**

Hierarchie projektové dokumentace - v případě nesrovnalostí mezi jednotlivými částmi dokumentace platí, že:

- kóty napsané na výkresu platí, i když se liší od velikostí odměřených na stejném výkresu,
- výkresy podrobnějšího měřítká mají přednost před výkresy hrubšího měřítká, pořízenými ke stejnému datu,
- textová určení (specifikace) mají přednost před výkresy,
- úpravy povrchu v tabulkách a textových určeních (specifikacích) mají přednost před znázorněním na výkresech,
- stavebně architektonické výkresy mají přednost před výkresy konstrukčními, TZB, zeleně a terénních úprav v tom smyslu, že jsou rozhodující pro řešení případných rozdílu v celkovém utváření a pojetí architektonických prvků konstrukcí; úplnost a kvalita instalací všech profesními specialisty navržených systémů musí však být zachována,
- bez ohledu na předcházející podmínky má dokumentace pozdějšího data vždy přednost před dokumentací dřívějšího data.
- umístění a specifikace koncových prvků v projektové dokumentaci jednotlivých speciálních profesí jsou směrné. Konkrétní typy, provedení a barevnost koncových prvků podléhají schválení architekta stavby na základě vzorkování.

±0,00 = úroveň podlahy 1.np	±0,00 = 188,65 m.n.m. (BPV)
STAVBA	Rekonstrukce objektu Bubenečského nádraží Goetheho č.p. 61, 160 00 Praha 6
STUPEŇ PROJEKTU	projektová dokumentace pro provádění stavby
OBJEDNATEL-STAVEBNÍK	Městská část Praha 6 Čs. armády 601/23, 160 00, Praha 6 Bubeneč
ARCHITEKT	ARCHITEKT Ondřej Tuček ing.arch. Ondřej Tuček, ing.arch. Jan Binter Na Maninách 32a/1525, 170 00 Praha 7, +420 606 546 870, ondra.tucek@gmail.com, www.a-tucek.cz
ČÁST	D.1.1. ARCHITEKTONICKÁ A STAVEBNÍ ČÁST
PŘÍLOHA	15. DETAIL BARU
Jakékoliv šíření či rozmnožování tohoto materiálu či jeho částí a nakládání s ním pro jiný účel, než je určeno, je zakázáno a podléhá autorskému zákonu. Všechna práva vyhrazena. © Ondřej Tuček, 2022	změna 03/2022 1:20 a 1:5 MĚŘÍTKO